

CANADA
PROVINCE DE QUÉBEC
MRC DE LA VALLÉE-DE-LA-GATINEAU

RÈGLEMENT 2019-338

MODIFIANT LE RÈGLEMENT NO. 87-43 ÉDICTIONNANT LE SCHÉMA D'AMÉNAGEMENT DE LA MRC DE LA VALLÉE-DE-LA-GATINEAU AFIN D'INTÉGRER LA CARTOGRAPHIE ET LE RAPPORT VISANT UNE PARTIE DES ZONES À RISQUES D'INONDATION SUR LE TERRITOIRE DE LA VILLE DE MANIWAKI AU SCHÉMA D'AMÉNAGEMENT DE LA MRC ACTUELLEMENT EN VIGUEUR

Considérant que le schéma d'aménagement est entré en vigueur le 13 octobre 1988 suite à son approbation par le ministère des Affaires municipales et Occupation du territoire;

Considérant que la Municipalité régionale de comté a le pouvoir de modifier son schéma d'aménagement;

Considérant que la plus récente cartographie des zones à risques d'inondation de la rivière Gatineau et de la rivière Désert et démontrant les crues vicennales et centennales pour la Ville de Maniwaki a été établie en octobre 1979;

Considérant toutes les démarches qui ont été entreprises par la Ville de Maniwaki depuis 2015 et la production d'un rapport sur la délimitation des zones à risques d'inondation sur le territoire de la Ville de Maniwaki par la firme BluMetric Environnement;

Considérant que la Ville de Maniwaki a mandaté la firme AquaSphera afin de procéder à la révision de son rapport de délimitation des zones à risques d'inondation datant de 2015 afin de tenir compte des recommandations du MDDELCC en lien avec les nouvelles données soumises par Hydro-Québec;

Considérant que le MDDELCC a procédé à l'étude du rapport révisé et recommande l'intégration des données et des cotes au schéma d'aménagement;

Considérant que la Ville de Maniwaki a demandé par voie de résolution à la MRC de modifier son schéma d'aménagement en vigueur afin d'intégrer le rapport révisé de mars 2019 concernant la délimitation des zones à risque d'inondation sur le territoire de la Ville de Maniwaki;

Considérant que le comité d'aménagement et de développement de la MRC a recommandé au Conseil de la MRC, lors de la séance du 3 septembre 2019, d'adopter un avis de motion afin d'intégrer la cartographie et le rapport visant une partie des zones à risques d'inondation sur le territoire de la ville de Maniwaki au schéma d'aménagement de la MRC actuellement en vigueur;

Considérant qu'un avis de motion présentant le projet de règlement a dûment été donné par monsieur le conseiller Laurent Fortin lors de la séance ordinaire du 17 septembre 2019;

Considérant que le conseil de la MRC a adopté le projet de règlement 2019-338 lors de sa séance ordinaire tenue le 15 octobre 2019;

Considérant que suite à son adoption, le projet de règlement 2019-338 a été transmis au ministère des Affaires municipales et de l'Habitation (MAMH) pour obtenir son avis sur la modification proposée;

Considérant que dans l'avis reçu du MAMH le ou vers le 6 janvier 2020, le projet de règlement est conforme aux orientations gouvernementales en matière d'aménagement du territoire;

Considérant que le projet de règlement 2019-338 a fait l'objet d'une consultation publique le 9 décembre 2019;

En conséquence, le conseil de la municipalité régionale de comté de La Vallée-de-la-Gatineau statue et décrète ce qui suit :

Article 1

Le préambule du présent règlement fait partie intégrante de celui-ci.

Article 2

Le présent règlement a pour but de modifier le schéma d'aménagement ainsi que les amendements s'y rapportant relativement à la révision des zones à risques d'inondations situées dans la Ville de Maniwaki.

Article 3

La carte jointe à l'Annexe 1 tirée du rapport révisé de mars 2019 par la firme Aquasphera Conseil inc. fait partie intégrante du présent règlement et établit la délimitation du tronçon à l'étude pour la révision des zones à risques d'inondation sur le territoire de la ville de Maniwaki.

Article 4

La cartographie identifiant les zones à risque d'inondation sur le territoire de la Ville de Maniwaki est jointe au présent règlement à titre d'Annexe 2 et remplacera la partie du plan numéro 78642-100-2 applicable à la ville de Maniwaki au schéma d'aménagement actuellement en vigueur.

Article 5

Le tableau D.4 identifiant les cotes de crue (variante b) tirée du rapport révisé de mars 2019 par la firme Aquasphera Conseil inc. est joint au présent règlement à titre d'Annexe 3.

En cas de divergence entre la représentation cartographique et les cotes de crues, ce sont les dernières qui ont préséance.

Article 6

Le schéma de modélisation joint à l'Annexe 4 tirée du rapport révisé de mars 2019 par la firme Aquasphera Conseil inc. fait partie intégrante du présent règlement et identifie les sections transversales établies dans le tableau D.4.

Article 7

Le présent projet de règlement entrera en vigueur conformément à la Loi.

Chantal Lamarche
Préfète

Me Véronique Denis
Directrice générale adjointe
et greffière

Avis de motion donné le 17 septembre 2019.

Projet de règlement adopté le 15 octobre 2019.

Consultation publique tenue le 9 décembre 2019.

**Avis du ministre des Affaires municipales et de l'Occupation du territoire
sur le projet de règlement reçu le 6 janvier 2020.**

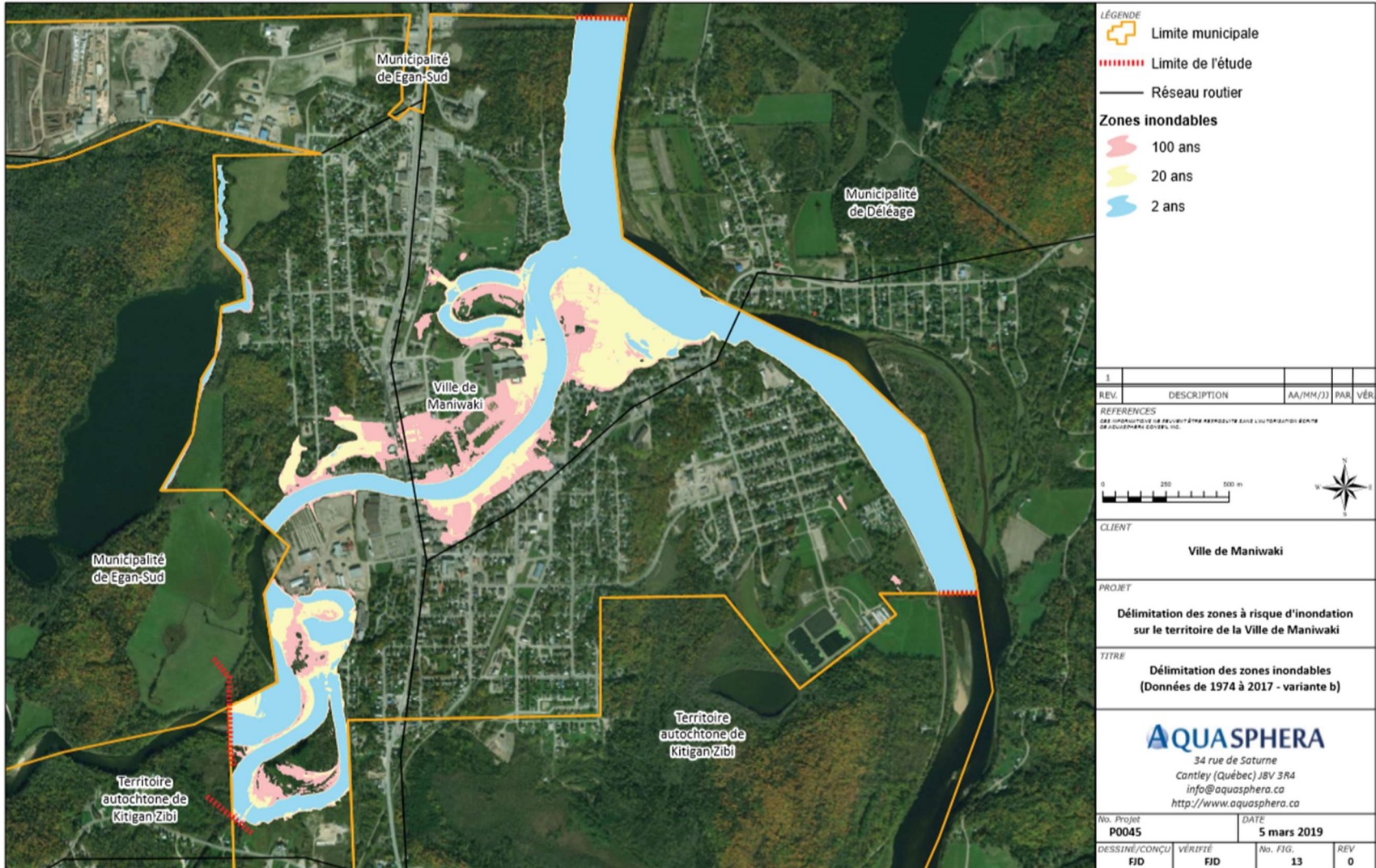
Règlement adopté le 21 janvier 2020.

**Approbation du ministre des Affaires municipales
et de l'Occupation du territoire et entrée
en vigueur le 6 avril 2020**

Publication le 15 avril 2020

POUR CONSULTATION

ANNEXE 2



Source 2: AquaSphera, Délimitation des zones à risque d'inondation sur le territoire de la Ville de Maniwaki (Données de 1974 à 2017 - variante b), mars 2019, 399 pages

ANNEXE 3

Tableau D.4 : Cotes de crue (données de 1974 à 2017 - variante b)

Cours d'eau	Section transversale	Cote de crue (m)		
		2 ans	20 ans	100 ans
Gilmore	2770.872	168.57	168.68	168.88
Gilmore	2466.184	167.15	167.21	167.52
Gilmore	2386.667	166.83	166.86	167.53
Gilmore	2269.187	166.83	166.86	167.53
Gilmore	2093.024	166.83	166.86	167.53
Gilmore	1957.011	166.82	166.86	167.53
Gilmore	1772.719	166.82	166.86	167.53
Gilmore	1627.897	166.82	166.86	167.53
Gilmore	1536.615	166.82	166.86	167.53
Gilmore	1433.932	166.82	166.86	167.53
Gilmore	1321.346	166.82	166.86	167.53
Gilmore	1208.845	166.82	166.86	167.53
Gilmore	1092.757	166.82	166.86	167.53
Gilmore	935.1314	166.82	166.86	167.53
Gilmore	702.6356	165.47	166.66	167.51
Gilmore	163.1004	165.25	166.66	167.51
Gilmore	68.21548	165.25	166.66	167.51
Desert	5268.037	165.34	166.67	167.51
Desert	5182.548	165.21	166.64	167.50
Desert	4934.829	165.22	166.62	167.49
Desert	4748.417	165.16	166.60	167.47
Desert	4407.977	165.18	166.60	167.47
Desert	3958.177	165.12	166.54	167.43
Desert	3706.939	165.13	166.55	167.44
Desert	3589.773	165.09	166.52	167.41
Desert	3444.735	165.09	166.52	167.41
Desert	3367.126	165.10	166.53	167.42
Desert	2890.664	165.05	166.50	167.41
Desert	2766.293	165.04	166.49	167.40
Desert	2607.485	165.03	166.48	167.39
Desert	2513.437	165.00	166.46	167.37
Desert	2402.254	165.01	166.47	167.38
Desert	2354.246	164.99	166.46	167.37
Desert	2230.765	164.95	166.40	167.32
Desert	2142.325	164.93	166.39	167.32
Desert	2074.658	164.93	166.39	167.32
Desert	2007.6	164.92	166.39	167.31
Desert	1863.986	164.89	166.36	167.29
Desert	1774.576	164.88	166.36	167.29
Desert	1704.714	164.87	166.35	167.28
Desert	1681.991	164.87	166.35	167.28
Desert	1649.096	164.87	166.35	167.28
Desert	1622.334	164.87	166.35	167.29

Tableau D.4 : Cotes de crue (données de 1974 à 2017 - variante b)

Cours d'eau	Section transversale	Cote de crue (m)		
		2 ans	20 ans	100 ans
Desert	1574.308	164.86	166.34	167.27
Desert	1542.929	164.86	166.33	167.27
Desert	1505.244	164.86	166.33	167.27
Desert	1461.376	164.83	166.31	167.25
Desert	1425.272	164.82	166.30	167.25
Desert	1372.988	164.82	166.30	167.25
Desert	1333.141	164.82	166.30	167.25
Desert	1282.47	164.81	166.30	167.24
Desert	1250	164.80	166.29	167.24
Desert	1184.188	164.80	166.29	167.24
Desert	1135.276	164.78	166.27	167.23
Desert	1060.335	164.76	166.26	167.22
Desert	1010.921	164.76	166.25	167.21
Desert	984.9431	164.75	166.25	167.21
Desert	949.9999	164.75	166.25	167.21
Desert	900	164.75	166.25	167.21
Desert	797.5187	164.74	166.24	167.20
Desert	718.2626	164.73	166.24	167.20
Desert	642.8746	164.73	166.24	167.20
Desert	557.2759	164.70	166.21	167.19
Desert	547.9952	164.70	166.21	167.18
Desert	463.1529	164.70	166.21	167.19
Desert	364.0012	164.70	166.21	167.18
Desert	328.4621	164.69	166.21	167.18
Desert	290.2995	164.69	166.21	167.18
Desert	200.2762	164.69	166.20	167.18
Desert	124.9627	164.68	166.20	167.17
Gatineau	9281.29	164.72	166.23	167.20
Gatineau	9175.081	164.72	166.23	167.19
Gatineau	9111.461	164.71	166.22	167.19
Gatineau	9065.264	164.71	166.22	167.19
Gatineau	9017.021	164.71	166.22	167.19
Gatineau	8967.314	164.71	166.22	167.19
Gatineau	8888.96	164.70	166.21	167.18
Gatineau	8853.008	164.70	166.21	167.18
Gatineau	8801.35	164.69	166.21	167.17
Gatineau	8750	164.69	166.20	167.17
Gatineau	8706.513	164.69	166.20	167.17
Gatineau	8644.465	164.69	166.20	167.17
Gatineau	8599.14	164.69	166.20	167.17
Gatineau	8533.386	164.68	166.20	167.17
Gatineau	8453.265	164.68	166.20	167.17
Gatineau	8411.951	164.68	166.20	167.17

ANNEXE 3 (suite)

Tableau D.4 : Cotes de crue (données de 1974 à 2017 - variante b)

Cours d'eau	Section transversale	Cote de crue (m)		
		2 ans	20 ans	100 ans
Gatineau	8370.798	164.68	166.20	167.17
Gatineau	8200	164.66	166.17	167.14
Gatineau	8150	164.66	166.17	167.14
Gatineau	8100	164.66	166.17	167.14
Gatineau	8050	164.65	166.16	167.13
Gatineau	8000	164.65	166.16	167.13
Gatineau	7950	164.65	166.16	167.13
Gatineau	7900	164.65	166.16	167.13
Gatineau	7850	164.63	166.14	167.10
Gatineau	7800	164.64	166.14	167.11
Gatineau	7745.161	164.61	166.09	167.04
Gatineau	7718.801	164.62	166.10	167.05
Gatineau	7650	164.60	166.08	167.03
Gatineau	7600	164.58	166.05	166.99
Gatineau	7550	164.58	166.06	167.00
Gatineau	7500	164.58	166.06	167.00
Gatineau	7450	164.58	166.06	167.00
Gatineau	7400	164.58	166.06	167.00
Gatineau	7350	164.58	166.06	167.01
Gatineau	7300	164.58	166.06	167.01
Gatineau	7250	164.57	166.06	167.01
Gatineau	7192.92	164.57	166.06	167.02
Gatineau	7150	164.57	166.06	167.01
Gatineau	7100	164.57	166.06	167.01
Gatineau	7050	164.56	166.05	167.01
Gatineau	7007.983	164.56	166.05	167.01
Gatineau	6933.606	164.54	166.03	166.99
Gatineau	6900	164.54	166.04	167.00
Gatineau	6850	164.53	166.02	166.97
Gatineau	6800	164.53	166.01	166.97
Gatineau	6750	164.52	166.01	166.96
Gatineau	6700	164.52	166.00	166.96
Gatineau	6650	164.51	166.00	166.95
Gatineau	6600	164.51	165.99	166.95
Gatineau	6550	164.50	165.98	166.94
Gatineau	6485.098	164.50	165.98	166.93
Gatineau	6362.641	164.50	165.98	166.94
Gatineau	6282.001	164.49	165.98	166.93
Gatineau	6144.757	164.48	165.97	166.92
Gatineau	6050	164.48	165.96	166.92
Gatineau	6000	164.47	165.96	166.91
Gatineau	5950	164.47	165.96	166.91
Gatineau	5900	164.46	165.94	166.89

Tableau D.4 : Cotes de crue (données de 1974 à 2017 - variante b)

Cours d'eau	Section transversale	Cote de crue (m)		
		2 ans	20 ans	100 ans
Gatineau	5850	164.44	165.92	166.87
Gatineau	5800	164.44	165.92	166.87
Gatineau	5750	164.44	165.92	166.87
Gatineau	5700	164.44	165.92	166.87
Gatineau	5650	164.44	165.92	166.87
Gatineau	5600	164.43	165.91	166.87
Gatineau	5550	164.43	165.91	166.87
Gatineau	5515.934	164.43	165.91	166.87
Gatineau	5479.088	164.43	165.91	166.86
Gatineau	5422.383	164.41	165.89	166.85
Gatineau	5367.638	164.41	165.89	166.84
Gatineau	5335.294	164.41	165.89	166.84
Gatineau	5250	164.40	165.88	166.83
Gatineau	5200	164.40	165.87	166.82
Gatineau	5150	164.39	165.87	166.82
Gatineau	5100	164.39	165.87	166.82
Gatineau	5038.151	164.38	165.86	166.81
Gatineau	5000	164.38	165.86	166.81
Gatineau	4950	164.37	165.85	166.80
Gatineau	4900	164.37	165.85	166.80
Gatineau	4850	164.36	165.84	166.80
Gatineau	4800	164.36	165.84	166.79
Gatineau	4749.917	164.35	165.83	166.78
Gatineau	4699.097	164.34	165.85	166.81
Gatineau	4650.225	164.33	165.80	166.81
Gatineau	4601.353	164.33	165.78	166.73
Gatineau	4550	164.31	165.76	166.70
Gatineau	4500	164.30	165.75	166.68
Gatineau	4450	164.29	165.72	166.72
Gatineau	4400	164.28	165.71	166.61
Gatineau	4350	164.27	165.70	166.68
Gatineau	4300	164.27	165.70	166.68
Gatineau	4250	164.26	165.69	166.65
Gatineau	4200	164.26	165.68	166.65
Gatineau	4150	164.25	165.67	166.66
Gatineau	4100	164.24	165.66	166.55
Gatineau	4050	164.23	165.65	166.54
Gatineau	4000	164.22	165.64	166.52
Gatineau	3950	164.21	165.61	166.55
Gatineau	3900	164.20	165.59	166.57
Gatineau	3850	164.19	165.58	166.43
Gatineau	3800	164.19	165.58	166.50
Gatineau	3750	164.18	165.59	166.50

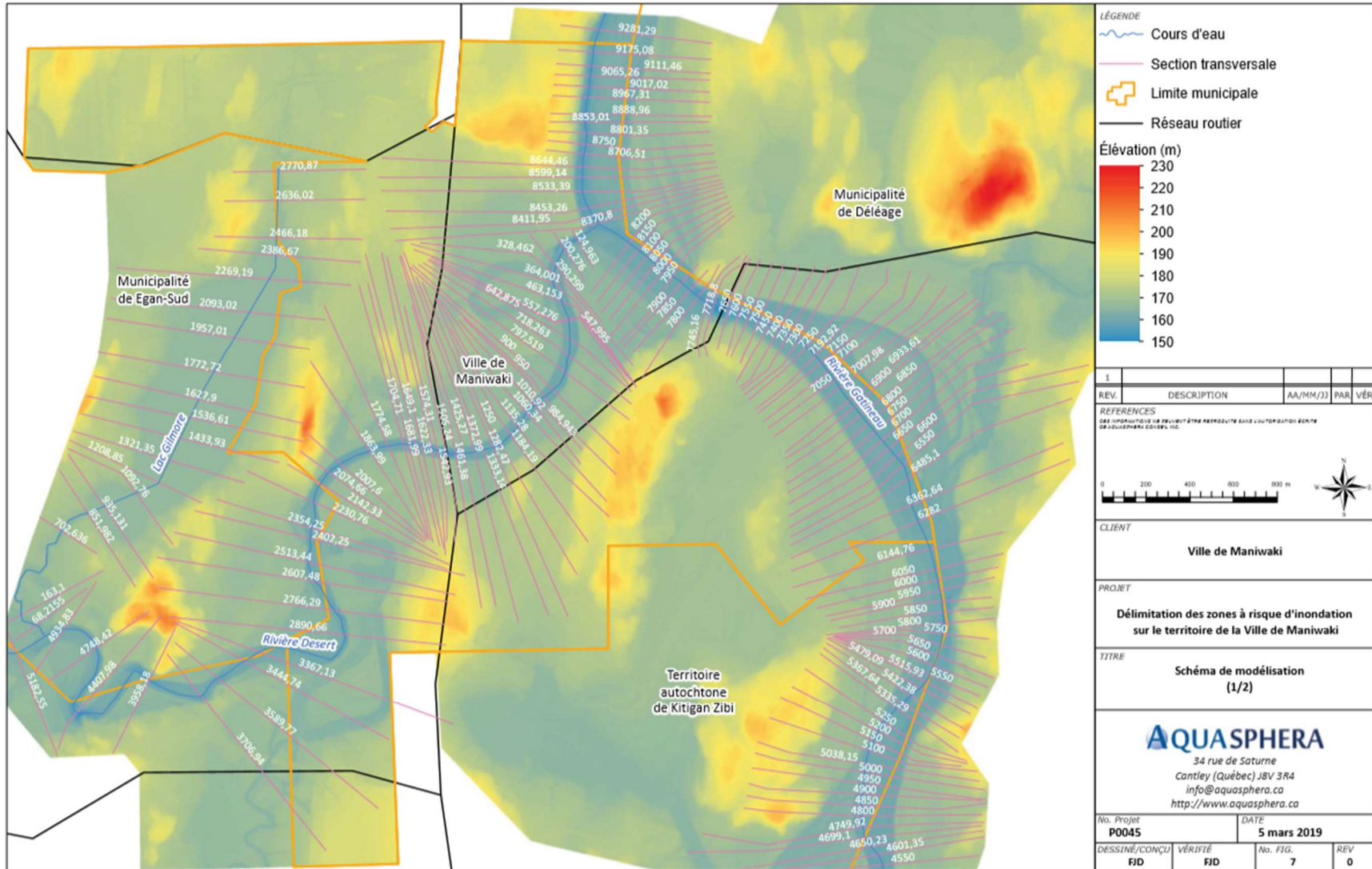
ANNEXE 3 (suite)

Tableau D.4 : Cotes de crue (données de 1974 à 2017 - variante b)

Cours d'eau	Section transversale	Cote de crue (m)		
		2 ans	20 ans	100 ans
Gatineau	3700	164.18	165.59	166.50
Gatineau	3650	164.18	165.62	166.51
Gatineau	3600	164.19	165.62	166.51
Gatineau	3550	164.19	165.62	166.50
Gatineau	3500	164.19	165.61	166.49
Gatineau	3450	164.18	165.60	166.49
Gatineau	3400	164.17	165.58	166.47
Gatineau	3350	164.15	165.57	166.46
Gatineau	3300	164.14	165.56	166.45
Gatineau	3250	164.14	165.56	166.45
Gatineau	3200	164.13	165.55	166.44
Gatineau	3150	164.12	165.55	166.43
Gatineau	3100	164.12	165.54	166.44
Gatineau	3076.345	164.12	165.54	166.42
Gatineau	3000	164.11	165.53	166.42
Gatineau	2950	164.10	165.52	166.41
Gatineau	2900	164.09	165.52	166.40
Gatineau	2850	164.09	165.51	166.40
Gatineau	2808.477	164.08	165.51	166.40
Gatineau	2772.812	164.08	165.50	166.38
Gatineau	2704.783	164.06	165.48	166.36
Gatineau	2637.458	164.04	165.45	166.33
Gatineau	2596.306	164.03	165.44	166.31
Gatineau	2550	164.03	165.44	166.31
Gatineau	2500	164.02	165.43	166.30
Gatineau	2450	164.01	165.42	166.29
Gatineau	2400	164.00	165.41	166.28
Gatineau	2350	164.00	165.41	166.28
Gatineau	2300	163.98	165.38	166.25
Gatineau	2250	163.97	165.36	166.22
Gatineau	2200	163.96	165.35	166.22
Gatineau	2150	163.96	165.35	166.21
Gatineau	2100	163.95	165.34	166.20
Gatineau	2050	163.94	165.33	166.20
Gatineau	2000	163.93	165.32	166.19
Gatineau	1950	163.92	165.31	166.18
Gatineau	1900	163.91	165.31	166.17
Gatineau	1850	163.90	165.30	166.17
Gatineau	1800	163.89	165.29	166.16
Gatineau	1750	163.87	165.28	166.16

Source 3:AquaSphera, Cotes des crues (Données de 1974 à 2017 - variante b), mars 2019, 399 pages

ANNEXE 4



Source 4 : AquaSphera, Schéma de modélisation, mars 2019, 399 pages